

sunfull town ritto hachiya

OPEN HOUSE

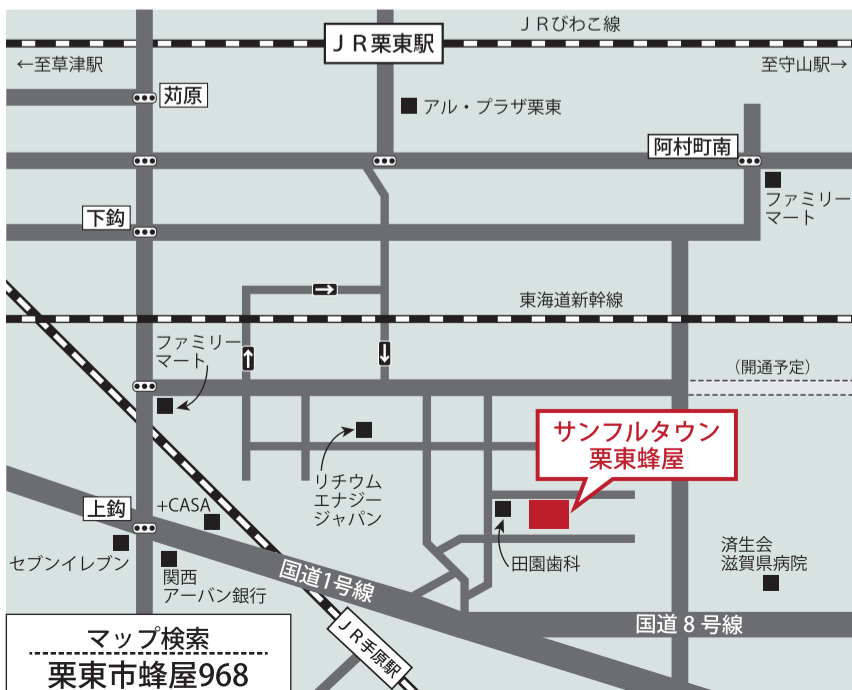
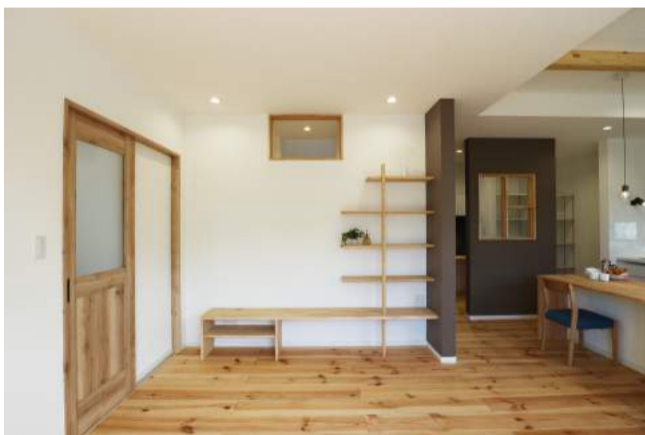
[栗東市蜂屋の家]

モデルハウス完成見学会
内覧ご希望の方はお気軽にお電話ください。(平日でも可)

1/27 sat, 28 sun
10:00-16:00

ママとこどもの心をつなぐ間取り設計

料理を始める夕方頃には、子どもたちが帰宅して1Fの宿題デスクへ。弊社では近年の子ども教育の考え方を取り入れ、子どもたちのデスクをキッチン横に配置することを勧めています。子どもは今日の出来事を家に持ち帰って10分程度で忘れる、もしくは家モードに切り替わる習慣があるとのこと。小学校などでも最近はいじめなど色々な問題があります。その中で私たちは家づくりを通して、家族が子どもたちのSOSをいち早く気付き、自然とお母さんが声掛けできる間取り設計を提案しています。



★ ★ モデルハウスの見どころ ★ ★

- 1 空と繋がる工夫は室内窓と吹き抜け天井
いつも見上げれば、星降る夜とまぶしい朝が迎えてくれる玄関
- 2 キッチン横パントリーは奥様コーナー&こどもの宿題コーナー
3つの機能を兼ねる奥様スペースを扉なし設計にする理由
- 3 光・風・木・アイアン・タイルなどで造る空間
幸せに必要な素材をコーディネーターが集めました

〒520-3035 滋賀県栗東市霊仙寺二丁目1番29号
(株) 東和不動産 栗東店
077-554-1188
営業時間 / 9:00 ~ 18:00 (水曜・第1火曜定休)

滋賀 東和 検索 

<http://for-life.toware.co.jp/>

Model House

土地面積 / 165.50 m² (50.06 坪) 建物面積 / 108.48 m² (32.81 坪)

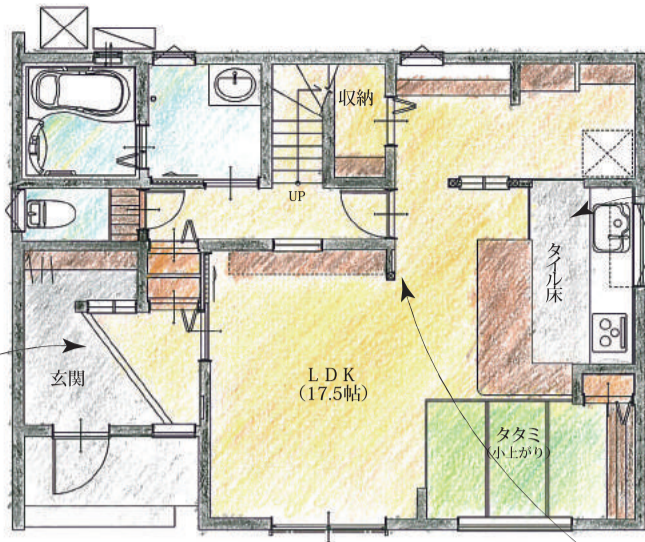
[空に繋がる 玄関の吹抜け天井]→

吹き抜けの開放感に加えて、奥にはシューズクロークもあり、さらにスッキリ。



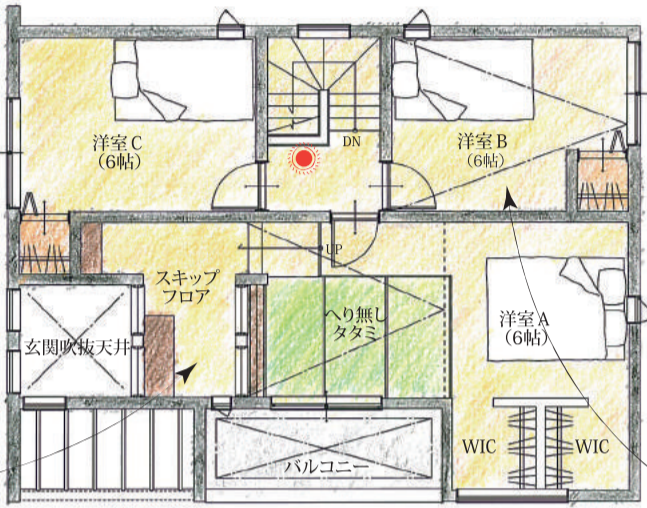
[自分の空間(書斎)]↓

スキップフロアに隠れ家的な書斎を設置。玄関の吹き抜けへ入り込む景色を望めるように室内窓を設け、秘密基地のような要素も！



[キッチン]↓

水が飛ぶキッチン床や壁はタイル仕上げ。そこにアイアン棚と素材感あふれるキッチン。また、キッチンからリビング全体が見渡せたり、洗面やトイレ、2階へ行くのもキッチン中心の家事動線設計。



←人の行き来の多い壁は照明スイッチをニッチ仕上げにして壁スッキリ。



階段の2階ホールの腰壁をスリット壁へ。1階と2階の間を行き交う光と風の通り道を作りました。



[キッズルーム]→

東向きの子供部屋は勾配天井。天井が高く圧迫感がないので、子どもたちののびのび成長。廊下天井は低く、子ども部屋や寝室の天井を高く、と高低差をつけることで体感の開放感が変わってきます。



sunfull town ritto hachiya 扉なし設計の理由

[奥様コーナー]

開放感・デザイン面だけでなく生活をする上で、ママにとっての居心地。OB様のお話も取り入れながら日々設計に活かして。



キッチンからパントリー・奥様コーナーへ行き来しやすいこと。

男性と違い、扉を閉め切るより、リビングにいる子どもの気配や洗濯の音などを感じられる方が奥様にとっては安心でこちいい。子どもが宿題しているときも壁一枚あるが、室内窓から様子が見える。また、扉がないので自然に声かけできる。

sunfull town ritto hachiya こだわりポイント ～外観・外構編～

[バルコニー&ウッドデッキ]

[いつも見上げれば、星降る夜とまぶしい朝が迎えてくれる]のは玄関だけでなく、バルコニー&ウッドデッキも。



天井部分を開口し2階全体に光が入り込むように。また逆に隣地からの視線カットのため手すり壁を標準高さから60cm高くしました。

リビングから繋がる広めのウッドデッキが一つの空間へ繋ぎ合い、LDKとお庭に一体感をもたらします。

[外構]角地を活かし、駐車スペースを3台分確保。建物デザインを引き立たせるため、コンクリート中心のシンプルデザイン。遊び心は忘れていません！駐車スペース以外は丸型コンクリートデザインで仕上げました。隣地からの視線カットのため、門柱&株立ちの木々はウッドデッキ前。

施工事例

【今回のテーマ：奥様視点】を中心に弊社で施工いただいたお施主様のこだわりやご提案内容をご紹介します。弊社の打ち合わせはコーディネーターを中心に、設計、施工、営業のスタッフがお施主様のこだわりや想いを共に感じ、カタチにしています。

★ 甲賀市 R.M様邸

キッチン横に設置した奥様コーナー。リビングから一段上げてタタミ下には引き出し収納。カウンター上の窓からは坪庭が臨める。午後のやわらかい光で日向ぼっこしながらcoffeeでほっこりできる幸せ空間。奥様が最初からこだわられたお気に入りの場所です。



お子様とリビング内の掘り下げタタミコーナーで遊んだり、リビング横の大きなウッドデッキで遊んだり、壁がなく自由に行き来できる動線。オープンで心優しい奥様のこだわりから生まれた間取り設計。

★ 甲賀市 T.M様邸



★ 大津市 T様邸



リビング階段にしたいが、冷暖房の効率も良い方がいいを叶えた一枚の扉。普段はディスプレイ棚が見えているが階段前の引き戸を引けば棚が隠れて階段が現れる。忍者のからくり館のような仕掛け。扉があるおかげで、冷暖房が2階に逃げていかない設計の工夫です。



〒520-3035 滋賀県栗東市霊仙寺二丁目1番29号

営業時間 / 9:00 ~ 18:00 (水曜・第1火曜定休)

30th Anniversary (株)東和不動産 栗東店 077-554-1188

滋賀県宅地建物取引業協会会員 全国宅地建物取引業保証協会会員 滋賀県知事(8)第1864号建設業許可(特-29)第21814号 一級建築士事務所(ハ)第2038号

滋賀 東和 検索 http://for-life.toware.co.jp/

●広告有効期限 / 平成30年2月28日

