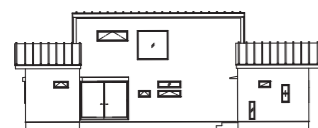
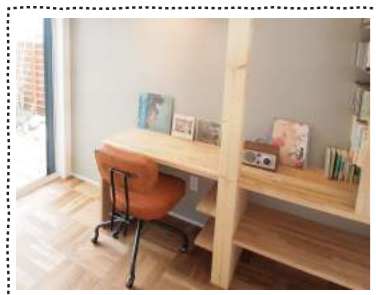


平屋の家 建てました

空、光、風に好かれる家が好き。

家族と、自然体で、暮らしたい



平屋建ての家 完成見学会

「青空だけでなく、雨空も。光だけでなく陰も楽しむ。木や土、アイアンなど使えば使うほど味の出るお家。シンプルな間取りに遊び心を足す。要るものは要る、要らないものは要らないという潔さのあるH様らしいお家。お打ち合わせ最初の要らないものは…2階でした。いろんなこだわりが詰まったH様邸、是非この機会にご体感ください。」

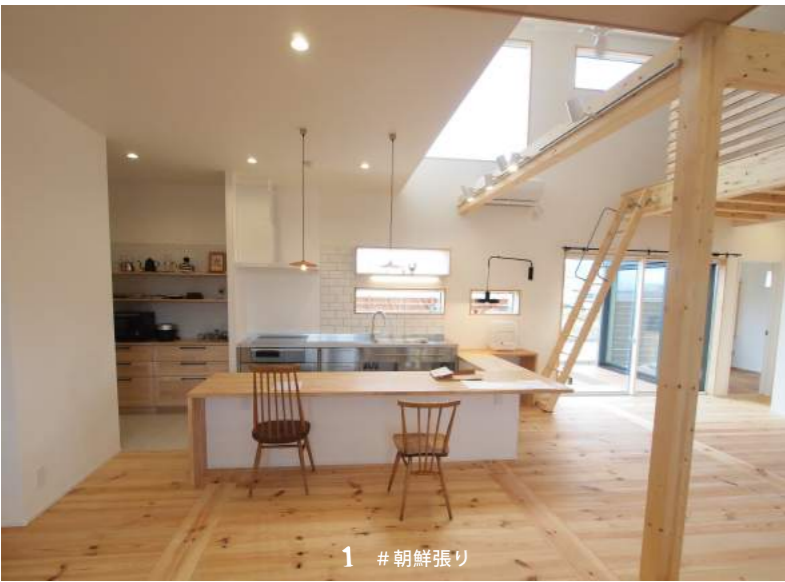
2days
限定公開

3/17 sat .18 sun
AM10:00~PM5:00



株式会社東和不動産 一級建築士事務所
<http://toward.es-ws.jp/>

❶吹きぬけは二階建ての天井高があるため、まるで図書館や美術館にいるような開放感。床はボルドー松（無垢材）で朝鮮張りという張り方。❷ロフト。木を蜂の巣のような組み方で秘密基地のような雰囲気。❸ステンレスキッチンと壁&床に使用した室内タイル。料理をしながら田畑をゆっくり望めるように横長窓を設置。庭で遊ぶ子ども達の様子も見えます。❹リビング扉は無垢材のオーダー品。ダイニングとの仕切りは格子仕上げにして開放感が閉ざされないように。❺トイレへ続く廊下の床はヘリンボーン。❻ヘリンボーンはトイレ内の手洗いまで続きます。天井には照明を格子で覆い、陰影を楽しめる工夫。❼造作洗面台。木と室内タイル（壁&床）と照明の質感。家族がよく使う場所こそ使えば使うほど味わいの出る素材で家での生活を楽しむ。❽見せ梁や見せ束など構造材を現し、木を感じる。また構造材があることにより将来間仕切りをされる時に壁を造りやすい状態へ。



1 #朝鮮張り



2 #ロフト



3 #ステンレスキッチン



4 #オーダー建具



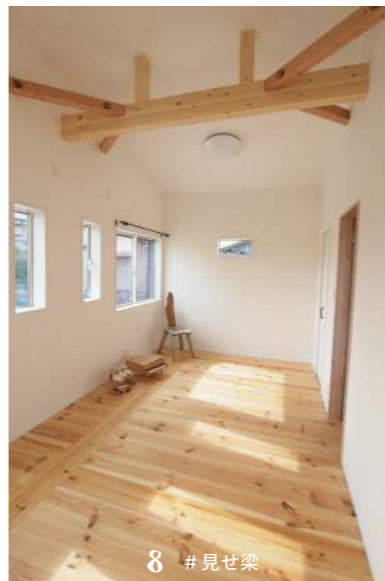
5 #ヘリンボーン



6 #格子天井



7 #造作洗面台



8 #見せ梁

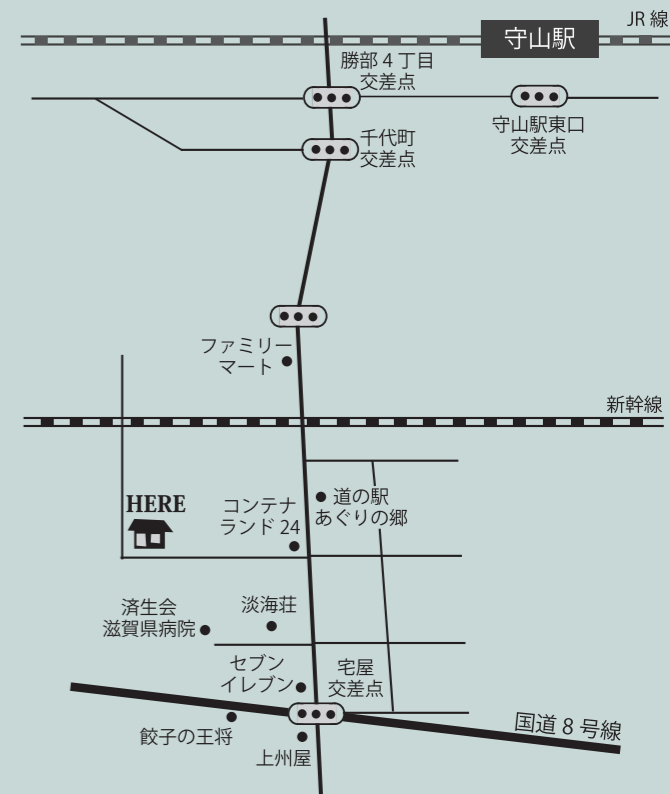
STYLE



居心地のいい場所に 自然と家族は集う

H様ご家族にとつての自然体とは、それぞれの個室はあるものの、シェアハウスのように家の中心にリビングを配置し、光と広い空間で開放感ある居心地の良い空間へ。部屋に引きこもるより自然と居心地のいいリビングへ。

MAP



家

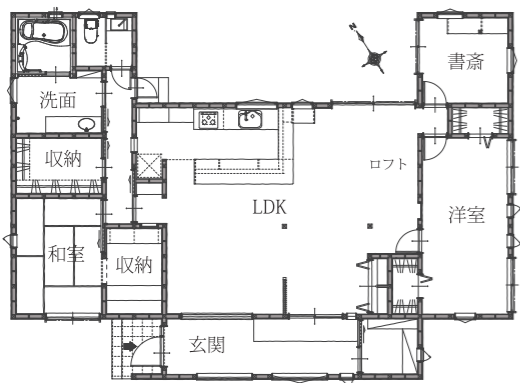
の中心にLDKがあり、吹き抜け天井の窓から光が降り注ぎます。

たくさんの窓から見える景色がまるで絵画のように壁に飾られ、四季折々の空や田畑の様子が室内の変化となり、美しい。LDKを見渡せるロフトはこどもの遊び場。上下階でも親子の会話が弾みます。

玄関土間は京町家のように奥行きがあり、大きな室内窓でリビングとつながっているため光が全体に行き渡り、開放感を感じさせてくれます。

今回のH様の土地は南側が道路で大通りの抜け道であること、北側に田畑が広がっていることを踏まえ、北側のコの字部分をお庭とし、こどもさんが気兼ねなく遊べるように。またリビングに光が入るように玄関土間の窓と室内窓を大きく取りました。冬場と夏場の日差しの角度を考え、軒の出も大きくしました。

土、木、石など、素材が持つ本来の表情が使えるほど豊かに変わっていく質感が好きなH様。キッチンがステンレスなど住み続けることで味わいが増すお家をテーマに設計しました。



●所在地/栗東市 ●構造/木造
●家族構成/夫婦+こども2人

(株)東和不動産 一級建築士事務所

〒520-3035 栗東市霊仙寺二丁目1番29号

077-554-1188

営業時間/9:00~18:00 (水曜・第1火曜定休)

滋賀県宅地建物取引業協会会員 全国宅地建物取引業保証協会会員 滋賀県知事(第8)1864号建設業許可(特-29)第21814号 一級建築士事務所(ハ)第2038号

●広告有効期限/平成30年4月30日