

湖南省
菩提寺西

★ハウスメーカー施工★

★みどりの村団地★

オーナー様こだわりのお家♪を
現地オープンハウス開催！

OPEN
HOUSE

■開催日時■

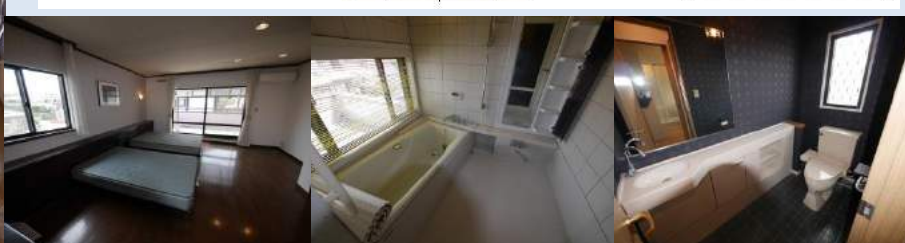
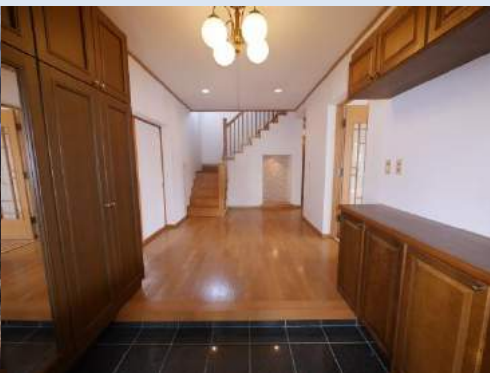
4/14(土)・15(日)

10:00~17:00

開催中は現場にスタッフが
待機しております。
お気軽にご来場下さい♪

土地 約78.4坪
建物 約45.6坪

セキスイハイム施工



〈周辺環境〉

- ・みどりの村西口バス停.....150m
- ・フレンドマート菩提寺店.....660m
- ・関西アーバン銀行菩提寺支店...690m
- ・ツルハドラッグ菩提寺店.....710m
- ・ローソン甲西菩提寺店.....770m
- ・甲西菩提寺郵便局.....770m

物件価格
1,380万円

●所在:湖南省菩提寺西7丁目●交通:JR「野洲」駅バス乗車18分「みどりの村西口バス停」徒歩2分●土地:259.26㎡●建物:150.94㎡●地目:宅地
 ●構造:木造●階数:2階建●都市計画:市街化区域●用途地域:第一種低層住居専用地域●建ぺい率/容積率:60%/100%●築年月:1991年8月築
 ●ガス:プロパン(集中)●学区:菩提寺小学校区、甲西北中学校区●現況:空室●引渡:即時●専任仲介

《返済例》 月々37,525円

※ボーナス返済なし 借入1,380万円
銀行ローン 変動金利0.775% 35年返済の場合

~POINT~

部屋数こそ少ないですが各居室、また玄関から廊下や水まわりまで
広々とした贅沢な空間の取り方で開放的なゆとりあるお家です。
高台に建てられており見晴らし良好。程よい大きさのお庭があり
お客様のニーズに合わせた生活を体現できるおすすめ物件です♪

〒520-3234 湖南省中央四丁目80-5

(株)東和不動産 湖南店

お問い合わせは
こちらまで

(TEL)0748-72-9300

(メールアドレス)apaman-k@toward.co.jp