



田園風景【近江八幡市小田町】本格和風住宅



# OPEN HOUSE 現地販売会

6月24日(土)25日(日)  
10:00~17:00

ストレスを癒す田園風景と  
美しい比良山系が広がる  
長閑なロケーション

土地+建物(税込)  
2,180万円



## 生活環境

- JR篠原駅 3800m (車10分)
- 北里小学校 870m (徒歩11分)
- 北里幼稚園 920m (自転車4分)
- 北里保育園 1180m (自転車6分)
- 八幡西中学校 1100m (自転車6分)
- スーパー豆伝 1180m (自転車6分)
- フレンドマート 1880m (車5分)

# OPEN HOUSE

QRコードまたはお電話にて  
前日までに見学予約を頂いた方で  
当日アンケートにお答え頂くと...

ギフト券1,000円分  
プレゼント



QRを読み取り  
スマホで予約



※必ずお名前・ご連絡先・備考欄に見学希望日時をご記載下さい。  
担当からお約束時間の確認の連絡をさせていただきます。



こちらの物件の魅力を一言で言い表すのは難しいですが『贅沢な造りの本格和風建築』『欄間・床の間・雪見障子』『電動シャッター付きビルトインガレージ』『長閑な田園風景』『比良山系眺望、癒しのロケーション』新居のご購入をお考えの方でこちらのキーワードに一つでもピンときた方はぜひご見学いただきたい邸宅です。季節ごとに変わる豊かな景色を180度独占して頂けるロケーションです。尚且つ買い物など生活上の利便性は保たれており、理想的かつ現実的な田舎暮らしを体現して頂けます。こちらの物件の代わりは一つとありません。まさにオンリーワンの住宅をこの機会にぜひともご見学お願い致します。

■所在: 近江八幡市小田町1304-1 ■交通: JR篠原駅よりバス乗車小田北停下車徒歩3分 ■構造: 木造瓦葺2階建 ■土地336.29㎡建物254.19㎡ ■建築年月: 平成5年12月 ■引渡: 即時可能 ■売主



(株) 東和不動産 栗東店

077-554-1188

TOWA REAL ESTATE

〒520-3035 栗東市霊仙寺二丁目1-29

滋賀県地価公示引換協会員 滋賀県知事(7)第1864号 営業時間/AM9:00~PM6:00 定休日/第一火曜日・毎水曜日 悪天候有休/平成29年6月末日即6月19日時点での物件情報につき成約済みの場合はご了承下さい。

和

OPEN



HOUSE

癒



2階和洋室

2階洋室は2部屋とも畳コーナーあり壁面にたっぷりクローゼット収納



2階屋根裏納戸

14帖もの屋根裏納戸あり収納に困りません



目の前の眺望

目前に広がる一面の田園風景と美しい比良山系に癒されます



キッチン

収納力たっぷりコの字型キッチン

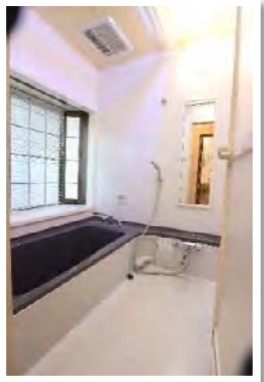


2F



洗面室

3帖の洗面室に加え脱衣室があります



土地 336.29㎡ (101.72坪)  
建物 254.19㎡ (76.89坪)



ガレージ 電動シャッター付きで大切な愛車を守ります



ユニットバス

換気乾燥暖房機付  
1坪タイプ



玄関

14帖もの  
贅沢な玄関とホール

応接室

ホール横に板張り  
10帖の応接室



庭園

コンパクトな和風庭園  
維持管理も楽です



和室①

和室② 贅沢な床の間・仏間・雪見障子・欄間・書院造りは必見



①安心・安全・利便性

美しい眺望だけでなく実際に交通量が少なく静かで安全である。小学校・中学校・子育て介護高齢者支援施設（北里ふれあいホール）も近く、ストレスフリーなロケーションも相まって子育てはもろろん定年後のセカンドライフにも最適な物件といえます。

②予算・コストパフォーマンス

新築当時は相当な建築費がかかったであろう贅沢な造り、築年数をまったく感じさせない大変美しい状態、本格的で見事な和室の造作、101坪の土地と76坪の建物、電動シャッター付きビルトインガレージが付いてこの価格！！

各部屋ゆったり広い7SLDK+ビルトインガレージ  
平成29年2月 内装リフォーム、トイレ交換、エアコン2台取り付け  
車庫塗装工事、エクステリア工事済み

土地+建物(税込)

2,180万円

当社売主のため仲介手数料不要



(株) 東和不動産 栗東店



077-554-1188

〒520-3035 栗東市霊仙寺二丁目1-29

東和不動産株式会社 栗東店 電話 077-554-1188 FAX 077-554-1189 営業時間 AM9:00~PM6:00 定休日 第一火曜日・毎水曜日 国土交通省指定/平成29年6月末日即ち6月19日時点での物件情報につき成約済みの場合はご了承ください。